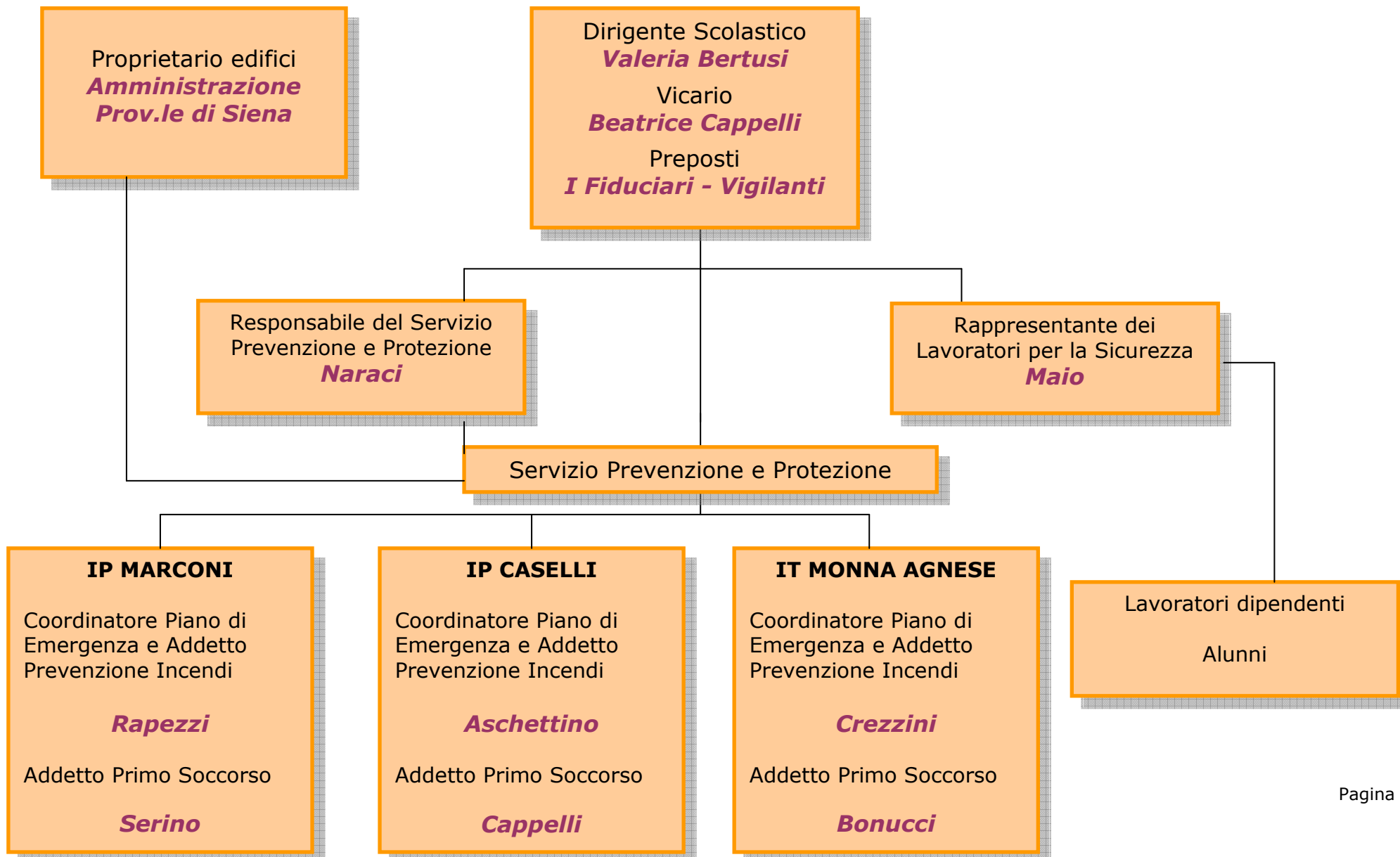


IIS CASELLI

ASSETTO ORGANIZZATIVO DEL SISTEMA PREVENZIONISTICO

ANNO SCOLASTICO 2009/2010



RUOLI E FUNZIONI DEI SOGGETTI DEL SISTEMA PREVENZIONISTICO a.s. 2009/2010

QUALIFICA	RUOLO	FUNZIONI
DIRIGENTE SCOLASTICO	DATORE DI LAVORO	<p>Definisce gli interventi, le priorità, le necessità finanziarie, riguardo ai problemi della didattica della gestione e della sicurezza nella scuola.</p> <p>Prerogative del Dirigente Scolastico sono:</p> <ul style="list-style-type: none"> • Designare il Responsabile e gli addetti del Servizio di Prevenzione e Protezione. • Designare gli addetti alla gestione delle emergenze (prevenzione incendi e pronto soccorso). • Incaricare il Medico Competente nei casi previsti. • Individuare i rischi presenti nelle attività scolastiche. • Elaborare un Documento di Valutazione dei Rischi. • Elaborare il Piano di Emergenza. • Assicurare al personale una idonea formazione in ragione dell'attività svolta. • Consultare il Rappresentante dei Lavoratori per la Sicurezza.
VICARIO		Assume tutte le funzioni del Dirigente Scolastico in sua assenza.
FIDUCIARI	PREPOSTI	In ragione delle competenze professionali e nei limiti di poteri gerarchici e funzionali adeguati alla natura dell'incarico conferito, sovrintende alla attività lavorativa e garantisce l'attuazione delle direttive ricevute, controllandone la corretta esecuzione da parte dei lavoratori
CONSULENTE INTERNO	RESPONSABILE SERVIZIO PREVENZIONE PROTEZIONE	<p>Collabora con il Dirigente Scolastico in relazione ai problemi di sicurezza nella scuola.</p> <p>Individua e valuta i rischi</p> <p>Elabora misure di prevenzione e protezione e procedure di sicurezza</p> <p>Progetta e fornisce formazione e informazione ai lavoratori</p>
DOCENTI ASS. AMM.VI E TECNICI AUSILIARI	ADDETTI ALLE EMERGENZE (figure sensibili)	<p>Sono responsabili per le attività di attuazione della sicurezza in base ai compiti attribuiti dal Dirigente. Nella fattispecie sono i Responsabili del Primo Soccorso, del Piano Emergenza e della Prevenzione Incendi</p> <p>Collaborano con l'RSPP per l'individuazione e gestione delle misure di prevenzione collettive ed individuali, la manutenzione, il controllo, la riparazione, di attrezzature, strutture ecc...</p>

RUOLI E FUNZIONI DEI SOGGETTI DEL SISTEMA PREVENZIONISTICO a.s. 2009/2010

QUALIFICA	RUOLO	FUNZIONI
DOCENTE	RAPPRESENTANTE DEI LAVORATORI PER LA SICUREZZA	<p>Interpreta le esigenze dei lavoratori in relazione alla sicurezza:</p> <ul style="list-style-type: none"> • Si confronta con RSPP e con il Dirigente Scolastico per proporre lavori e verificarne l'esito. • Ha il diritto di ricevere informazioni e la documentazione relativa alla valutazione dei rischi, misure di prevenzione, sostanze pericolose, le macchine, gli impianti, l'organizzazione del lavoro e la certificazione relativa all'agibilità degli edifici • Ha la facoltà, nell'ambito della consultazione, di formulare proposte sulle tematiche in oggetto da verbalizzare con apposizione della firma. • Partecipa alle Riunioni Periodiche
DOCENTI ASS. AMM.VI e TECNICI AUSILIARI ALUNNI	LAVORATORI	<p>Tutti coloro che a vario titolo operano nella scuola devono:</p> <ul style="list-style-type: none"> • Prendersi cura della propria salute e di quella delle altre persone presenti sul luogo di lavoro • Osservare le disposizioni impartite dal RSPP e dai preposti. • Utilizzare correttamente macchine, apparecchi, dispositivi di sicurezza e protezione • Segnalare al RSPP, preposti, i guasti o i difetti di funzionamento di macchine e impianti. • Non manomettere dispositivi di sicurezza, segnalazioni ecc. • Non compiere di propria iniziativa operazioni non di loro competenza..

PROGRAMMAZIONE DELL'ORGANIZZAZIONE a.s. 2009/2010

ATTIVITA'	DEFINIZIONE DELL'ATTIVITA	ESECUTORE
VERIFICA DELLA DISTRIBUZIONE DELLE CLASSI NEGLI EDIFICI.	<ul style="list-style-type: none"> • <i>Valutazione del numero d'alunni per classe in rapporto alla superficie dell'aula.</i> • <i>Presenza d'alunni portatori di handicap.</i> 	Dirigente Scolastico o suo rappresentante
VERIFICA DEL PERSONALE IN SERVIZIO PERMANENTE. NOMINE DEL PERSONALE E CONTROLLO FORMAZIONE	<ul style="list-style-type: none"> • <i>Controllo dei ruoli svolti dal personale nelle attività di prevenzione e protezione.</i> • <i>Nomine dal personale delle attività di prevenzione e protezione vacanti.</i> <ul style="list-style-type: none"> ➤ <i>Dirigente Scolastico</i> ➤ <i>RSPP</i> ➤ <i>Responsabili dei laboratori</i> ➤ <i>Addetti-Coordinatori gestione emergenze (Prev. Incendi - Primo Soccorso)</i> • <i>Controllo della formazione obbligatoria.</i> 	RSPP Dirigente Scolastico o suo rappresentante DSGA
DISTRIBUZIONE DEL PERSONALE NELL'EDIFICIO.	<ul style="list-style-type: none"> • <i>Distribuzione del personale addetto alle emergenze secondo esigenze di sicurezza (antincendio e pronto soccorso).</i> 	Dirigente Scolastico o suo rappresentante
RIUNIONE PERIODICA DI PREVENZIONE E PROTEZIONE DAI RISCHI	<ul style="list-style-type: none"> • <i>Almeno una volta all'anno scolastico, nei primi 3 mesi</i> • <i>Documento di programmazione delle misure di prevenzione</i> 	Dirigente Scolastico, RSPP, RLS, MC ove nominato
AGGIORNAMENTI DOCUMENTAZIONE	<p><i>A inizio dell'anno scolastico aggiornamento dei documenti:</i></p> <ul style="list-style-type: none"> ➤ <i>Valutazione dei rischi</i> ➤ <i>Check-list</i> ➤ <i>Programma degli interventi</i> ➤ <i>Piano d'emergenza</i> 	Dirigente Scolastico RSPP

PROGRAMMAZIONE DELL'ORGANIZZAZIONE a.s. 2009/2010

ATTIVITA'	DEFINIZIONE DELL'ATTIVITA	ESECUTORE
ATTIVITÀ DI FORMAZIONE E INFORMAZIONE	<p><i>Stesura e formalizzazione del programma di formazione e informazione:</i></p> <ul style="list-style-type: none"> ➤ Controllo della formazione dei lavoratori ➤ Controllo della formazione degli addetti ai compiti speciali ➤ Controllo programmi formativi per gli studenti equiparati ➤ Controllo informazione a tutti gli studenti <p><i>Programmazione con enti esterni di attività da sviluppare nell'anno scolastico (Protezione Civile, Az. USL ecc...):</i></p>	RSPP
ATTIVITÀ DI FORMAZIONE	<p><i>Programmazione per tutto il personale e gli studenti:</i></p> <ul style="list-style-type: none"> ➤ nuovo layout scolastico ➤ variazioni e modifiche del piano d'emergenza ➤ documento di programmazione delle misure di prevenzione ➤ procedure di sicurezza relative alle varie attività 	RSPP
ATTIVITÀ DI INFORMAZIONE	<p><i>Nelle classi all'interno del progetto accoglienza:</i></p> <ul style="list-style-type: none"> ➤ diritti e doveri ➤ edificio scolastico ➤ regolamenti e comportamento ➤ illustrazione del piano d'emergenza 	TUTTI I DOCENTI

**Addetti alla Vigilanza sul Divieto di Fumo (L. n. 584/75)
a.s. 2009/2010**

QUALIFICA	RUOLO	FUNZIONI	Nominativi degli addetti
DOCENTI ASS. AMM.VI E TECNICI AUSILIARI	Addetto alla Vigilanza sul Divieto del Fumo	Vigilare e contestare le infrazioni al divieto di fumo	CASELLI Cappelli Beatrice MARCONI Pozzolini Gabriella MONNA A. Roberto Romaldo